

*Klik op de  
teksten om  
verder te  
lezen*

# Waardegedreven zorg Inspiratie

oktober – december  
2021

**Linnean**  
*initiatief*

Webcast  
12 Oktober

## Organisatiebrede WGZ in het Erasmus MC

Gynaecoloog, hoogleraar verloskunde en mede-voorzitter van het Linnean Initiatief **Arie Franx** nam de kijkers mee in de organisatiebrede aanpak van waardegedreven zorg binnen zijn ziekenhuis. Hij ging in gesprek over beleid en praktijk.

[Antwoorden  
op vragen](#)

[Lees  
verslag](#)

[Kijk  
terug](#)



Webcast  
25 November

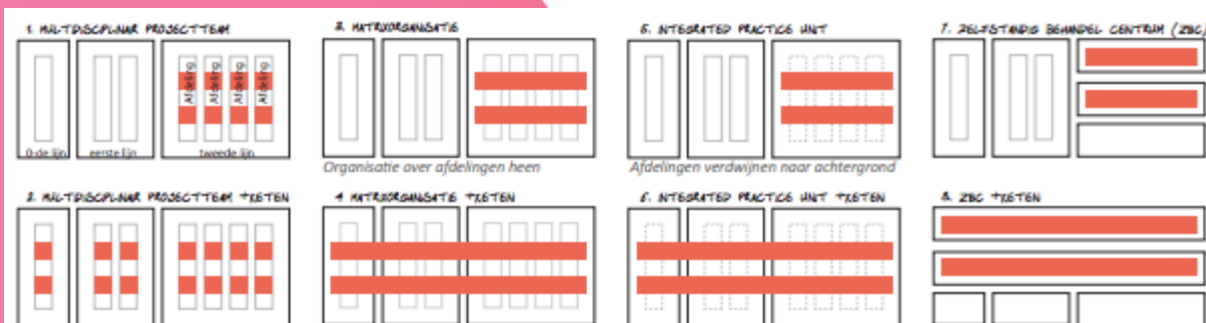
[Verslag](#)

[Kijk terug](#)

## Teams als hoeksteen van waardegedreven zorg

De acht archetypen van aandoeningsgericht organiseren en de QuickScan 'hoe waardegedreven werkt ons team' stonden tijdens de sessie centraal. Werkgroepvoorzitter Aandoeningsgericht Organiseren **Maarten Koomans** leidde de bijeenkomst en ging in gesprek met **Michèle van der Kemp** en **Matthijs van der Linde**.

[Acht archetypes](#)



# NIEUW in 2022

## Ontmoet Waardegedreven ZorgExperts

elke laatste donderdagmiddag van de maand



- 27 januari - Ricky de Veth en Theo Koster  
[De patiëntreis en de rol van de patiënt.](#)
- 24 februari - Arie Franx - [Integraal zorg leveren en bekostigen: lessen uit de geboortezorg.](#)
- 31 maart - Willem Jan Bos - [Betere kwaliteit zorg leveren: discussies bij chronisch nierschade.](#)



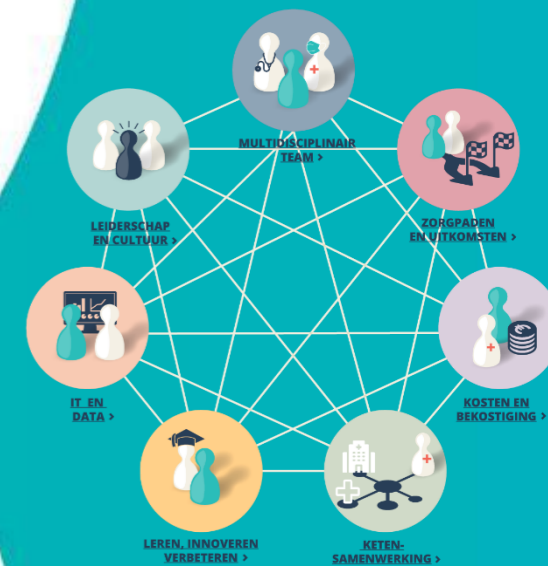
SNELLER MEER  
WAARDE VOOR  
DE PATIËNT



Wil jij enthousiast aan de slag met waardegedreven zorg? Doe dit dan aan de hand van het LINNEAN-model.

Zeven domeinen zijn belangrijk bij een succesvolle implementatie van een WGZ-initiatief. Per domein komen patiënten en zorgverleners aan het woord die situaties beschrijven, zijn checklists en handige tools toegevoegd en zijn praktijkvoorbeelden opgenomen.

Naar  
LINNEAN-  
model



## Highlights van Linnean in 2021:

- bijna 1200 leden (+400)
- 5 kennisproducten
- 4 netwerkbijeenkomsten; 3 werkbezoeken; gemiddelde beoordeling van 8,1
- 10 actieve werkgroepen
- 5 rondetafels
- 55 inspiratie-/praktijkverhalen (in totaal >150)
- > 22.000 bezoekers linnean.nl
- 4 kwartaalverslagen
- 12 Inspiratiebrieven



## Ronde tafels

### GGZ

Onder leiding van **Edwin de Beurs** en **Paul Ulrich**, kwamen geïnteresseerden binnen de GGZ samen. Met elkaar bespraken ze gemeenschappelijke raakvlakken, uitdagingen en mogelijkheden. In 2022 gaan ze hier eens per kwartaal mee verder.

### Kosten en bekostiging

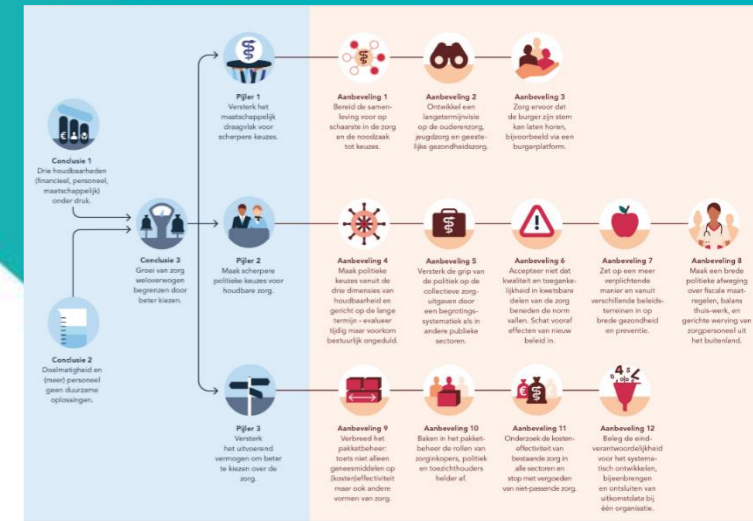
In een klein gezelschap bespraken ze twee casussen waarbij de manier van bekostigen kwaliteitsverbetering en samenwerking over de keten/in het netwerk in de weg staat. In 2022 praten we verder over de belemmeringen en mogelijke oplossingsrichtingen voor contractering op basis van waarde.

# Ronde tafel

## Houdbare zorg & Waardegedreven zorg

Met genodigden vanuit vanuit o.a. overheid, branche-organisaties, algemene en universitaire ziekenhuizen, industrie, GGZ besprak het Linnean initiatief het rapport Houdbare zorg met Marianne de Visser en Arthur van Riel. Het WRR rapport Houdbare zorg gaat in op mensen, middelen en maatschappelijk draagvlak

[Kiezen voor houdbare zorg. Mensen, middelen en maatschappelijk draagvlak | Rapport | WRR](#)



## Infographic



[Lees het verhaal](#)

## Netwerken zijn voedingsbodemp voor datagedreven verbeteren in de ggz - Akwa GGZ

Samen met patiënten, naasten en professionals continue kwaliteitsverbetering in de ggz mogelijk maken, dat is wat Akwa GGZ beoogt. Hieronder valt ook GGZ Dataportaal, een kosteloos platform voor datagedreven leren en verbeteren. Manager operations Tim Hufken vertelt.



Leren van jezelf



Leren van iedereen



Lerend netwerk binnen je organisatie



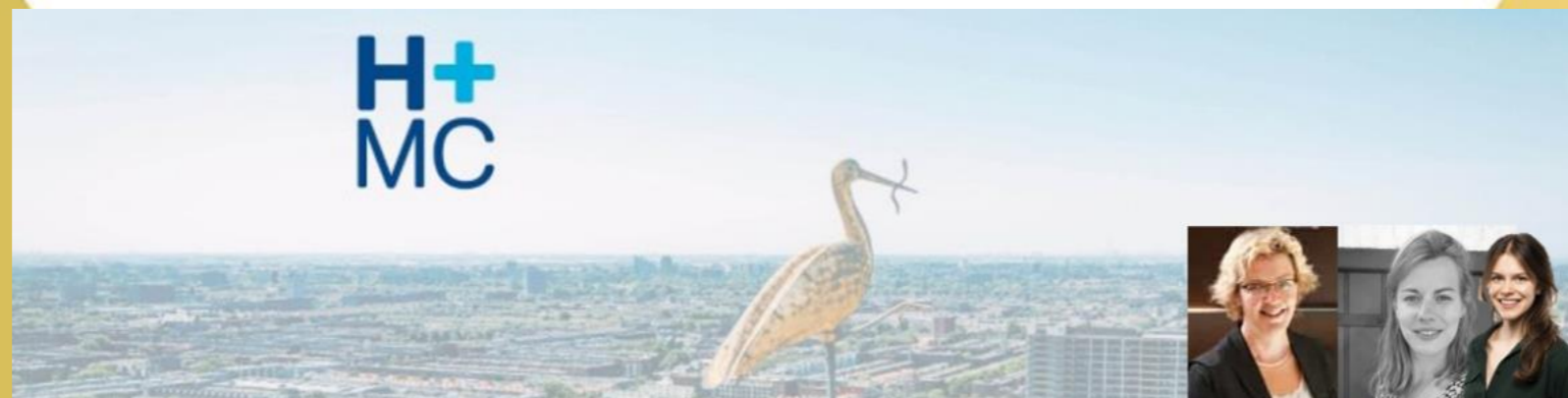
Lerend netwerk tussen organisaties

Netwerken voedingsbodemp voor datagedreven verbeteren in de ggz

[Lees het verhaal](#)

## ‘Checklist moet waardegedreven zorg-teams richting geven’ – Haaglanden Medisch Centrum

**Marja Paardekooper, Frederique Baas en Amber Geomini** werken alle drie in het Haaglanden Medisch Centrum (HMC), waar zij een paar maanden terug op zoek gingen naar de relatie tussen zorgpaden en waardegedreven zorg. Het resultaat van die zoektocht is een checklist om de voortgang van teams op waardegedreven zorg-vlak te meten.



**‘Weet wat je als zorgprofessionals samen met je patiënten wilt bereiken en laat je niet tegenhouden’**

**Ton Hanselaar** is van origine arts. Bij het UMC Radboud doorliep hij als patholoog een medisch-wetenschappelijke loopbaan. Als bestuursvoorzitter bij Pantein/Syntein en algemeen directeur van KWF Kankerbestrijding heeft hij de nodige bestuurservaring opgedaan.

Binnen het Linnean Initiatief is hij voorzitter van de werkgroep ‘Versnelling Waardegedreven Zorg’.

[Lees het verhaal](#)

[Lees het verhaal](#)

**‘Waarde en potentie van data voor zorginnovatie zijn enorm groot’**

**Tjerk Heijmens** Visser is Strateeg Digitale Innovatie bij CZ en lid van Linnean werkgroep Data & IT. “Innoveren is veranderen, en dat is best spannend. Maar dat moet ons er niet van weerhouden om ermee verder te gaan. Zo houden we de zorg goed en toegankelijk voor iedereen.”



[Lees het  
verhaal](#)

## ‘VBHC veronderstelt: het bij elkaar brengen van gezichtspunten’

**Henny van Lienden** studeerde sociologie en economie en heeft jarenlange ervaring in de zorg. In het boek ‘Geld speelt geen rol .... maar mensen wel’ bespreekt hij zijn visie op waardegedreven zorg: “Het gaat niet om geld of kwaliteit van zorg, maar om het samenbrengen van uiteenlopende opvattingen.



[Lees het verhaal](#)

## Methode indicatoreselectie biedt praktische hulp voor wgz-trajecten

**Joris van Dijk** is technisch geneeskundige en postdoctoraal onderzoeker in het Isala ziekenhuis en behaalde onlangs zijn MHBA. Voor zijn thesis deed hij onderzoek naar het selecteren van indicatoren voor waardegedreven zorg-trajecten, met als resultaat een praktische keuzehulp voor medische centra.



[Lees het verhaal](#)

**‘Uitdaging in data zit ‘m niet in techniek, maar in samenwerking’**

**Barry Holwerda** werkt bij het Zorginstituut als adviseur op het gebied van datamanagement. Ook is hij lid van Linnean werkgroep Data en IT. “Goede afspraken maken en elkaar aan die afspraken houden, dat is cruciaal. Zo zorgen we voor een gemeenschappelijke visie en werkwijze op data- en it-gebied.”



[Lees het  
verhaal](#)

## Wat heb jij nodig? Stel jezelf die vraag eens als naaste

Met haar 80 jaar is voormalig verpleegkundige **Addy Camper** nog altijd sterk betrokken bij de zorg. Als naaste is ze nu vooral actief op het gebied van patiënten- en naasten-participatie.





# Inspiratie brief

**Linnean**  
*initiatief*

[Oktober 2021](#)



[November 2021](#)



[December 2021](#)



## In de media

1. [Basisinformatie PREMs in praktisch zakboekje Qruux](#)
2. [Hoe waardegedreven zorg kan worden ingebed in de organisatie Qruux](#)
3. [Stap 1 van waardegedreven zorg: begin Qruux](#)
4. [Linnean-model biedt start in waardegedreven zorg handvatten Dutch Health Hub](#)

Terugkijktip  
17 sept 2021

[Kijk terug](#)

## Zonder waarde geen zorg!

De brede implementatie van waardegedreven zorg is in Nederland in volle gang. Waardegedreven zorg heeft als doel 'het samen met de patiënt werken aan de voor hem of haar beste zorg tegen de laagst mogelijke kosten'.

Dit vraagt om een verandering van 'one size fits all' richtlijn geneeskunde naar een meer gepersonaliseerde aanpak. Inzicht in (patiënten)uitkomsten, kosten en verbeteracties spelen daarbij een grote rol. Waar staan we nu met de implementatie van waardegedreven zorg? Wat zijn de geleerde lessen? Maar vooral wat is de meerwaarde voor de patiënt en zorgverlener?



Foto: Marc Kok

Leestip  
17 december 2021

## Getting the incentives right

**Danielle Cattel** onderzoekt in haar proefschrift alternatieve bekostigingsmodellen om waarde in de zorg te stimuleren. Haar onderzoek laat zien dat het essentieel is om financiële prikkels voor zowel verzekerden als zorgaanbieders te hervormen.

Proefschrift

Qruux

EUR



Leestip

[Lees meer](#)

## Campagne Zó werkt Samen beslissen

Zorginstituut Nederland start op 7 oktober met de socialmediacampagne Zo werkt Samen Beslissen. Het Zorginstituut subsidieert projecten die gericht zijn op het leren gebruiken van uitkomstinformatie voor Samen beslissen. De voorlopers (16 projecten) doen mee aan de campagne.



Zorginstituut Nederland

## Campagne Samen beslissen

Om tot de beste zorg te komen, hebben zorgverlener en patiënt elkaar nodig. Zo zijn mensen meer tevreden en houden zij zich beter aan de afspraken. De landelijke campagne *Samen beslissen* loopt 16 maanden en is georganiseerd door patiëntenorganisaties en brancheorganisaties uit de medisch-specialistische zorg, de huisartsenzorg, de paramedische zorg en de wijkverpleging. Zo brengen we Samen beslissen nog meer onder de aandacht van patiënten, cliënten en hun zorgverleners brengen.

[www.begineengoedgesprk.nl](http://www.begineengoedgesprk.nl)



### Linnean nu ook op Facebook en Twitter

Het Linnean Initiatief netwerk is divers. Daarom hebben wij onlangs ook een Facebook- en Twitter-account aangemaakt. Zo hopen wij al onze leden nog beter te kunnen informeren over activiteiten en ontwikkelingen binnen het Linnean Initiatief en op het gebied van waardegedreven zorg in het algemeen. Wilt u dus niets missen, volg ons nu ook via deze kanalen:



Vooruit kijken

18 januari Informatiebijeenkomst *Leren gebruiken van uitkomstinformatie voor Samen beslissen*

20 januari Webcast Versnelling Waardegedreven zorg

27 januari Waardegedreven ZorgExpert 1 - Patiëntreis en rol van de patiënt

15 februari Landelijke conferentie generieke PROMs

24 februari Waardegedreven ZorgExpert 2 - Integraal zorg leveren en bekostigen: lessen uit de geboortezorg

[Bekijk het overzicht op de website](#)

*Log in en voeg uw eigen evenementen en bijeenkomsten toe, klik [hier](#)*



Veel mensen navigeren op [linnean.nl](http://linnean.nl) snel naar:



Bijeenkomsten



Verhalen  
en  
voorbeelden



Inspiratie  
brieven



Waarde  
gedreven  
ZorgExperts



Kennispagina's



Linnean  
producten

## *Heeft u vragen?*

- Mail ons: [linnean@zinl.nl](mailto:linnean@zinl.nl)
- Log in en stel uw vraag in het [forum](#)
- Stel een vraag aan anderen via [Waardegedreven ZorgExperts](#)

*Ook uw  
praktijkvoorbeeld  
of verhaal op  
linnean.nl?*

Mail ons:  
[linnean@zinl.nl](mailto:linnean@zinl.nl)

